

I.C. Como Rebbio
a.s. 2020/2021

Scuola primaria di via Giussani

Orario del 14 settembre 2020

14.09.20	ingresso	entrata	uscita	mensa
classi prime	A cancello principale	9.00	12.30	-
classi seconde	C ingresso palestra	8.15	12.15	12.15-13.45
classi terze	A cancello principale	8.30	12.30	12.30-14.00
classi quarte	B porta emergenza cortile	8.30	12.30	12.30-14.00
classi quinte	A cancello principale	8.00	12.00	12.00-13.30

Scuola primaria di via Giussani

Orario dal 15 al 25 settembre 2020

Dal 15 al 25.09.20	ingresso	entrata	uscita	mensa*
classi prime	A cancello principale	8.15	12.15 (merc, giov, ven) 13.15 (martedì)	12.15-13.45 (merc, giov)
classi seconde	C ingresso palestra	8.15	12.15 (merc, giov, ven) 13.15 (martedì)	12.15-13.45 (lun, merc, giov)
classi terze	A cancello principale	8.30	12.30 (merc, giov, ven) 13.30 (martedì)	12.30-14.00 (lun, merc, giov)
classi quarte	B porta emergenza cortile	8.30	12.30 (merc, giov, ven) 13.30 (martedì)	12.30-14.00 (lun, merc, giov)
classi quinte	A cancello principale	8.00	12.00 (merc, giov, ven) 13.00 (martedì)	12.00-13.30 (lun, merc, giov)

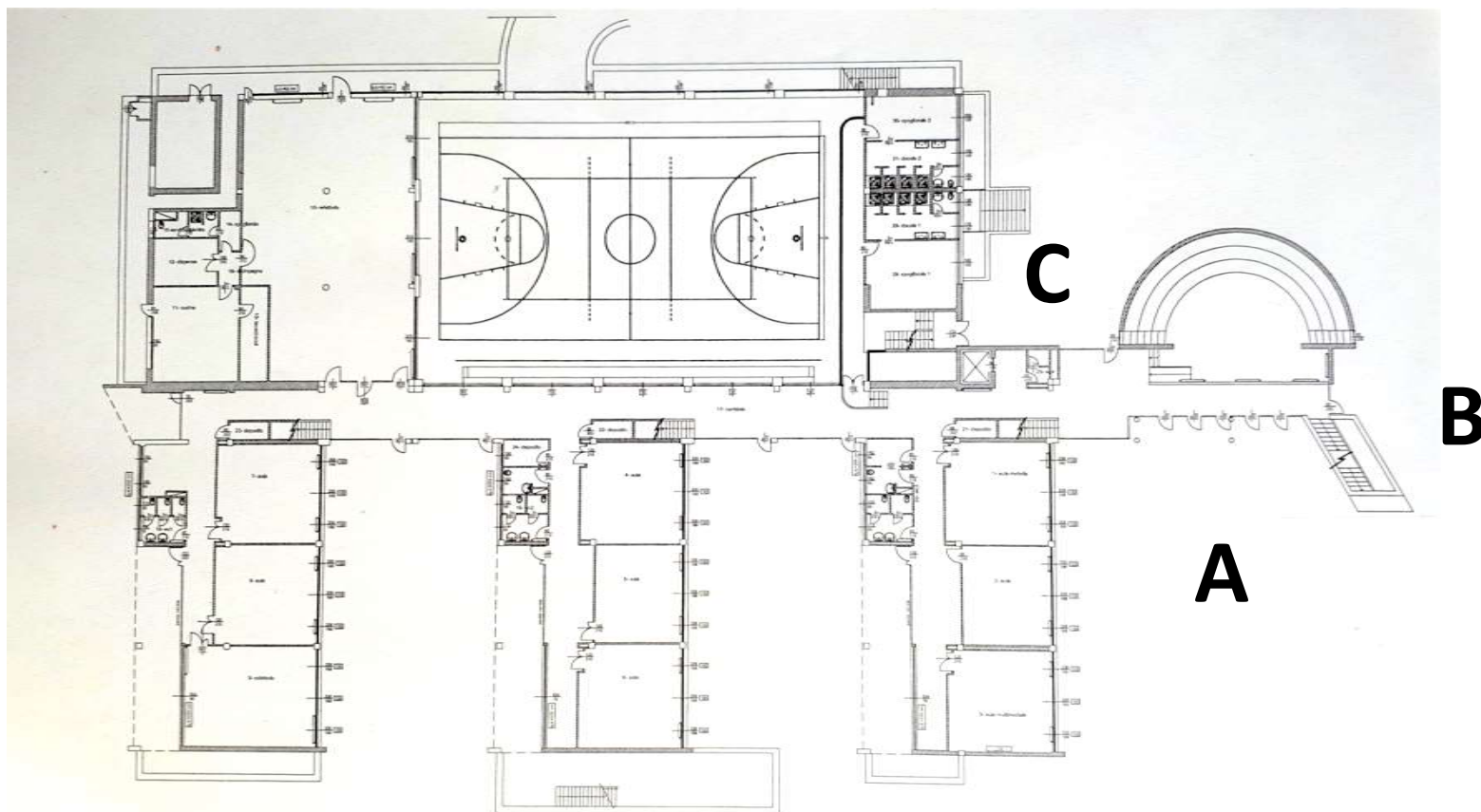
* La mensa del martedì e del venerdì è garantita agli iscritti ai servizi comunali. Gli orari di uscita dalla mensa e dal doposcuola verranno comunicati dai responsabili del Comune. Il servizio di doposcuola avrà inizio da venerdì 25 settembre.

Scuola primaria di via Giussani

Orario dal 28 settembre 2020 all'8 giugno 2021

	LUNEDÌ		MARTEDÌ	MERCLEDÌ		GIOVEDÌ		VENERDÌ
	mattino	pomeriggio	mattino	mattino	pomeriggio	mattino	pomeriggio	mattino
classi prime	8.15-12.15	13.45-15.45	8.15-13.15	8.15-12.15	13.45-15.45	8.15-12.15	13.45-15.45	8.15-12.15
classi seconde	8.15-12.15	13.45-15.45	8.15-13.15	8.15-12.15	13.45-15.45	8.15-12.15	13.45-15.45	8.15-12.15
classi terze	8.30-12.30	14.00-16.00	8.30-13.30	8.30-12.30	14.00-16.00	8.30-12.30	14.00-16.00	8.30-12.30
classi quarte	8.30-12.30	14.00-16.00	8.30-13.30	8.30-12.30	14.00-16.00	8.30-12.30	14.00-16.00	8.30-12.30
classi quinte	8.00-12.00	13.30-15.30	8.00-13.00	8.00-12.00	13.30-15.30	8.00-12.00	13.30-15.30	8.00-12.00

È garantita la mensa agli iscritti nei giorni di rientro: lunedì, mercoledì e giovedì.
 Il martedì e il venerdì la mensa è prevista solo per gli iscritti ai servizi comunali.



Via Giussani

- A = cancello principale
- B = porta emergenza cortile
- C = ingresso palestra